

Akce : **NPK a.s., Pardubická nemocnice**
 Výstavba pavilonu CUP s centralizací akutních provozů
 Dokumentace pro provádění stavby

Investor : **Pardubický kraj**
 Komenského náměstí 125
 532 11 Pardubice

Zak. číslo : **A 06 - 18 - P**

D1.01 Centrální urgentní příjem - fáze I.

D1.01.5-04 STANDARDY MATERIÁLŮ

D1.01.5 Interiér

1)

Popis dle projektu:

ANTISTATICKÁ POVLAKOVÁ KRYTINA Z HOMOGEN. PVC, POKLÁDÁNO V ROLÍCH, NEVÝRAZNÝ MÍRNĚ ŽÍHANÝ DESIGN, ODSÍN **NCS S 2002-B**, **BAREVNOSTNÍ STANDARD Č.1**

Druh/ rozměry:

HOMOGENNÍ ANTISTATICKÁ POVLAKOVÁ KRYTINA V ROLÍCH; CELKOVÁ TL. 2mm; PROTISKLUZ MIN. R9; TŘÍDA ZÁTĚŽE 34-43

Odstín:

NCS S 2002-B



2)

Popis dle projektu:

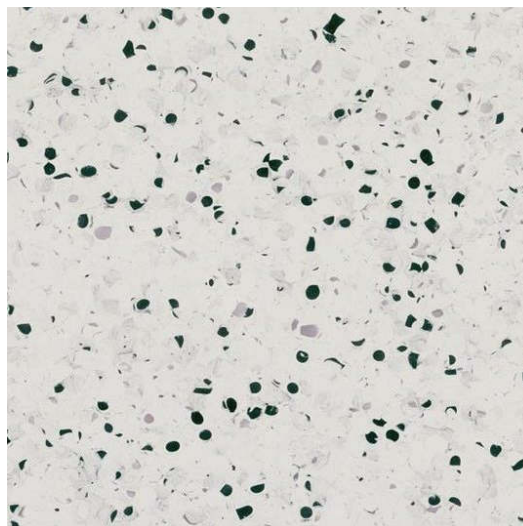
ELEKTRICKY VODIVÁ POVLAKOVÁ KRYTINA Z HOMOGEN. PVC, POKLÁDÁNO V ROLÍCH, VÝRAZNĚ CHIPSOVANÝ DESIGN, ODSÍN **NCS S 1002-B**, **BAREVNOSTNÍ STANDARD Č.2**

Druh/ rozměry:

HOMOGENNÍ ELEKTRICKY VODIVÁ POVLAKOVÁ KRYTINA V ROLÍCH; CELKOVÁ TL. 2mm; PROTISKLUZ MIN. R9; TŘÍDA ZÁTĚŽE 34-43

Odstín:

NCS S 1002-B



3)

Popis dle projektu:

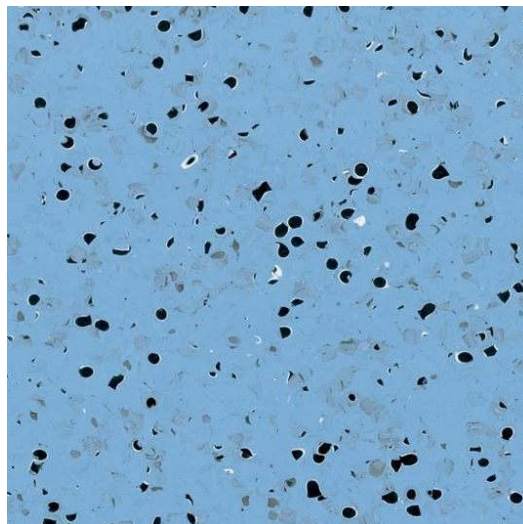
ELEKTRICKY VODIVÁ POVLAKOVÁ KRYTINA Z HOMOGEN. PVC, POKLÁDÁNO V ROLÍCH, VÝRAZNĚ CHIPSOVANÝ DESIGN, ODSÍN **NCS S 2040-R90B**, **BAREVNOSTNÍ STANDARD Č.3**

Druh/ rozměry:

HOMOGENNÍ ELEKTRICKY VODIVÁ POVLAKOVÁ KRYTINA V ROLÍCH; CELKOVÁ TL. 2mm; PROTISKLUZ MIN. R9; TŘÍDA ZÁTĚŽE 34-43

Odstín:

2040-R90B4502-Y



4)

Popis dle projektu:

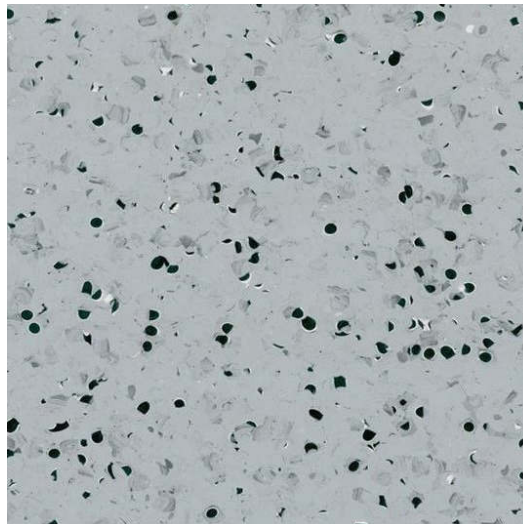
ELEKTRICKY VODIVÁ POVLAKOVÁ KRYTINA Z HOMOGEN. PVC, VYZNAČENÍ LAMINÁRNÍCH POLÍ NA SÁLECH; POKLÁDÁNO V ROLÍCH, VÝRAZNĚ CHIPSOVANÝ DESIGN, ODSŤÍN **NCS S 3502-B**, **BAREVNOSTNÍ STANDARD Č.4**

Druh/ rozměry:

HOMOGENNÍ ELEKTRICKY VODIVÁ POVLAKOVÁ KRYTINA V ROLÍCH; CELKOVÁ TL. 2mm; PROTISKLUZ MIN. R9; TŘÍDA ZÁTĚŽE 34-43

Odstín:

NCS S 3502-B



5)

Popis dle projektu:

POVLAKOVÁ KRYTINA Z HETEROGEN. PVC, KOMPAKTNÍ VERZE, IMITACE ŠEDOMODRÉHO KOBERCE; ORIENTAČNÍ ODSŤÍN **NCS S 4502-B**; **BAREVNOSTNÍ STANDARD Č.5**

Druh/ rozměry:

HETEROGENNÍ POVLAKOVÁ KRYTINA; CELKOVÁ TL. 2,0mm; NÁŠLAPNÁ VRSTVA TL. MIN. 0,7mm; PROTISKLUZ MIN. R10; TŘÍDA ZÁTĚŽE 34-43

Odstín:

NCS S 4502-B



6)

Popis dle projektu:

POVLAKOVÁ KRYTINA Z HETEROGEN. PVC, KOMPAKTNÍ VERZE, UNIDEKOR S RÚZNOBAREVNÝMI ROZPTÝLENÝMI CHIPSY; VÝSLEDNÝ ODSŤÍN **NCS S 2000-N**; **BAREVNOSTNÍ STANDARD Č.6**

Druh/ rozměry:

HETEROGENNÍ POVLAKOVÁ KRYTINA; CELKOVÁ TL. 2,0mm; NÁŠLAPNÁ VRSTVA TL. MIN. 1,0mm; PROTISKLUZ MIN. R10; TŘÍDA ZÁTĚŽE 34-43

Odstín:

NCS S 2000-N



7)

Popis dle projektu:

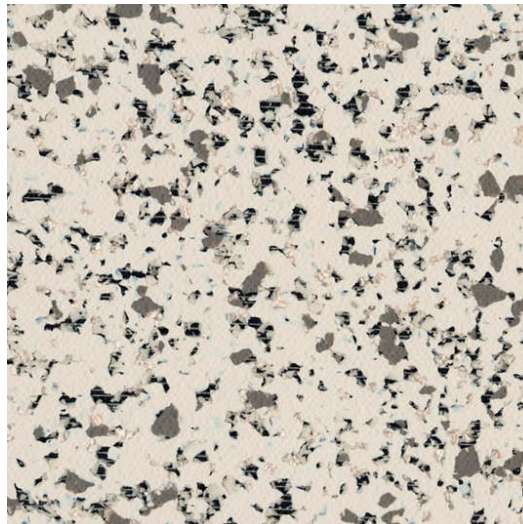
POVLAKOVÁ KRYTINA Z HETEROGEN. PVC, KOMPAKTNÍ VERZE, UNIDEKOR S RÚZNOBAREVNÝMI ROZPTÝLENÝMI PRŮHLEDNÝMI/NEPRŮHLEDNÝMI CHIPSY; VÝSLEDNÝ ODSŤÍN **NCS S 2005-Y30R**; **BAREVNOSTNÍ STANDARD Č.7**

Druh/ rozměry:

HETEROGENNÍ POVLAKOVÁ KRYTINA; CELKOVÁ TL. 2,0mm; NÁŠLAPNÁ VRSTVA TL. MIN. 1,0mm; PROTISKLUZ MIN. R10; TŘÍDA ZÁTĚŽE 34-43

Odstín:

NCS S 2005-Y30R



8)

Popis dle projektu:

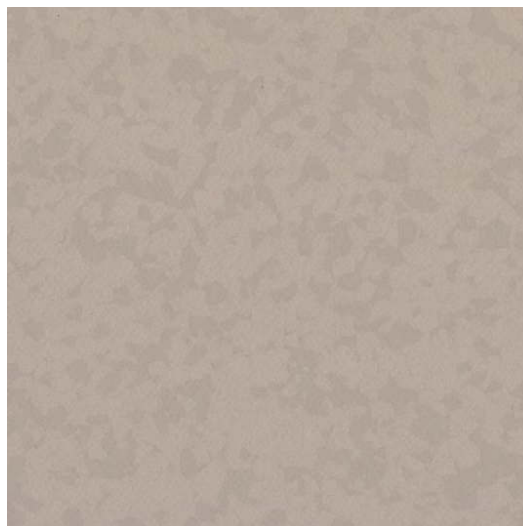
POVLAKOVÁ KRYTINA Z HETEROGEN. PVC, KOMPAKTNÍ VERZE, UNIDEKOR S MÍRNÝM METALICKÝM NÁDECHEM; VÝSLEDNÝ ODSŤÍN **NCS S 3005-Y50R**; **BAREVNOSTNÍ STANDARD Č.8**

Druh/ rozměry:

HETEROGENNÍ POVLAKOVÁ KRYTINA; CELKOVÁ TL. 2,0mm; NÁŠLAPNÁ VRSTVA TL. MIN. 1,0mm; PROTISKLUZ MIN. R10; TŘÍDA ZÁTĚŽE 34-43

Odstín:

NCS S 3005-Y50R



9)

Popis dle projektu:

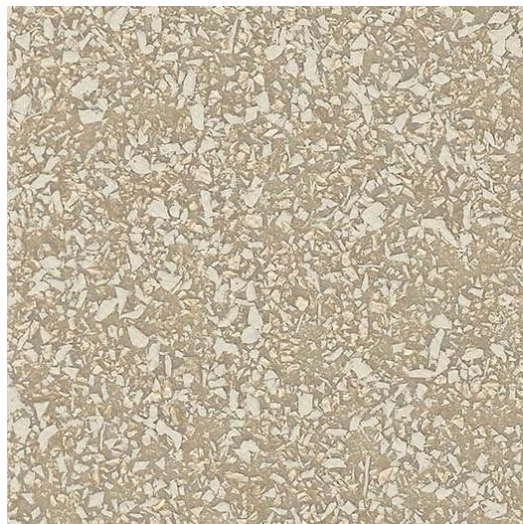
POVLAKOVÁ PROTISKLUZNÁ KRYTINA Z HETEROGENNÍHO PVC VHODNÉHO DO PROSTORU SPRCH, KOMPAKTNÍ VERZE, PROTISKLUZ MIN. R10/B, DROBNĚ PROFILOVANÝ S METALICKÝMI CHIPSY, ODSŤÍN **NCS S 2010-Y20R**, **BAREVNOSTNÍ STANDARD Č.9**

Druh/ rozměry:

HETEROGENNÍ POVLAKOVÁ KRYTINA; VHODNÁ DO PROSTORU SPRCH; CELKOVÁ TL. 2,0mm; NÁŠLAPNÁ VRSTVA TL. MIN. 1,0mm; **PROTISKLUZ MIN. R10/B**; TŘÍDA ZÁTĚŽE 34-43

Odstín:

NCS S 2010-Y20R



10)

Popis dle projektu:

POVLAKOVÁ PROTISKLUZNÁ KRYTINA Z HOMOGENNÍHO PVC VHODNÉHO DO VLHKÝCH PROVOZŮ, KOMPAKTNÍ VERZE, PROTISKLUZ MIN. R10, VÝRAZNĚ METALICKY CHIPSOVANÝ DROBNĚ PROFILOVANÝ DEKOR, ODSŤÍN **NCS S 4030-B**, **BAREVNOSTNÍ STANDARD Č.10**

Druh/ rozměry:

HOMOGENNÍ POVLAKOVÁ KRYTINA; VHODNÁ DO VLHKÝCH PROSTOR; CELKOVÁ TL. 2,5mm; **PROTISKLUZ MIN. R10**; TŘÍDA ZÁTĚŽE 34-43

Odstín:

NCS S 4030-B



11)

Popis dle projektu:

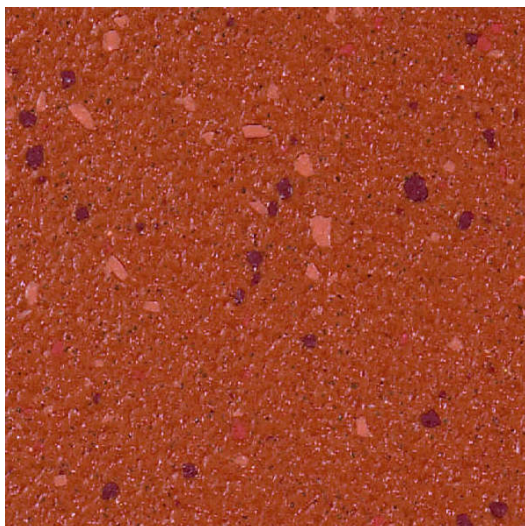
POVLAKOVÁ PROTISKLUZNÁ KRYTINA Z HOMOGENNÍHO PVC VHODNÉHO DO GASTRO PROVOZŮ, KOMPAKTNÍ VERZE, PROTISKLUZ MIN. R10, CHIPSOVANÝ DROBNĚ PROFILOVANÝ DEKOR, ODSŤÍN **NCS S 6020-R80B**, **BAREVNOSTNÍ STANDARD Č.11**

Druh/ rozměry:

HOMOGENNÍ POVLAKOVÁ KRYTINA; VHODNÁ DO GASTRO PROVOZŮ; CELKOVÁ TL. 2,5mm; **PROTISKLUZ MIN. R10**; TŘÍDA ZÁTĚŽE 34-43

Odstín:

NCS S 6020-R80B



12)

Popis dle projektu:

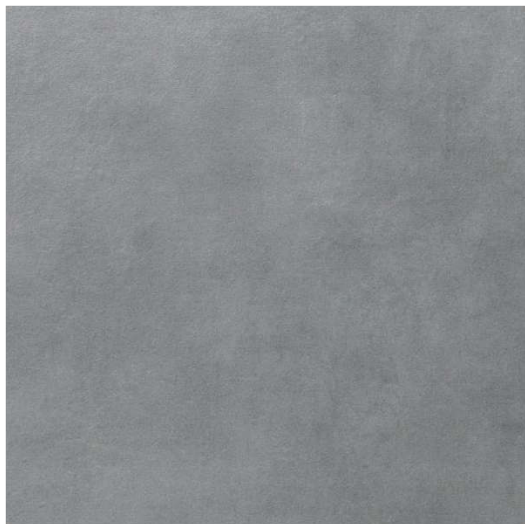
DESIGNOVÁ VELKOFORMÁTOVÁ KER. DLAŽBA 600x600mm, REKTIFIKOVANÁ, GLAZOVANÝ STŘEP, MIN. PEI 4; MATNÝ, STŘ. ŠEDÝ UNIDEKOR, PROTISKLUZ MIN. R10/B, PŘIBL. ODSŤÍN **NCS S 4500-N**; SPÁROVÁNÍ V ODSŤÍNU **GREY**; **BAREVNOSTNÍ STANDARD Č.12**

Druh/ rozměry:

KERAMICKÁ DLAŽBA; 59,8x59,8x1,0cm; GLAZOVANÁ; REKTIFIKOVANÁ; PROTISKLUZ MIN. R10/B; MIN. PEI 4

Odstín:

NCS S 4500-N



13)

Popis dle projektu:

DESIGNOVÁ VELKOFORMÁTOVÁ KER. DLAŽBA 600x600mm, REKTIFIKOVANÁ, GLAZOVANÝ STŘEP, MIN. PEI 4; MATNÝ, SV. ŠEDOBÉŽOVÝ UNIDEKOR, PROTISKLUZ MIN. R10/B, PŘIBL. ODSŤÍN **NCS S 2005-Y50R**; SPÁROVÁNÍ V ODSŤÍNU **MANHATTAN**; **BAREVNOSTNÍ STANDARD Č.13**

Druh/ rozměry:

KERAMICKÁ DLAŽBA; 59,8x59,8x1,0cm; GLAZOVANÁ; REKTIFIKOVANÁ; PROTISKLUZ MIN. R10/B; MIN. PEI 4

Odstín:

NCS S 2005-Y50R



14)

Popis dle projektu:

KER. DLAŽBA 200x200mm, SV. BÉŽOVÁ, SLINUTÝ STŘEP, PROTISKLUZ MIN. R10/A, UNIDEKOR, PŘIBL. ODSŤÍN **NCS S 2005-Y20R**; SPÁROVÁNÍ V ODSŤÍNU **MANHATTAN**; **BAREVNOSTNÍ STANDARD Č.14**

Druh/ rozměry:

KERAMICKÁ DLAŽBA; 19,8x19,8x0,9cm; SLINUTÁ; PROTISKLUZ MIN. R10/A

Odstín:

NCS S 2005-Y20R



15)

Popis dle projektu:

KER. DLAŽBA VE FORMĚ OBKLADU 200x200mm, **VELMI SV. BÉŽOVÁ IMITACE BETONU + NEPRAVIDELNĚ KOMBINOVANÉ SYSTÉMOVÉ DLAŽDICE S DEKORATIVNÍM LESKLÝM PŘÍČNÝM PÁSKEM - POŽADOVANÉ ŘEŠENÍ VIZ. SAMOSTATNÉ OBKLADOVÉ SCHÉMA Č.1**; GLAZOVANÝ STŘEP, MATNÁ + DEKORATIVNÍ PÁSKY LESKLÉ, REKTIFIKOVANÁ, ORIENTAČNÍ ODSŤÍN **NCS S 2005-Y50R**; SPÁR. HMOTA ODSŤÍN **JASMINE**; **BAREVNOSTNÍ STANDARD Č.15+16**; HRANATÉ PLASTOVÉ UKONČOVACÍ/ NÁROŽNÍ LIŠTY V BARVĚ SPÁROVACÍ HMOTY

Druh/ rozměry:

KERAMICKÁ DLAŽBA; 19,8x19,8x1,0cm; GLAZOVANÁ; REKTIFIKOVANÁ; PROTISKLUZ MIN. R9/A; MIN. PEI 5

Odstín:

VELMI SV. BÉŽOVÁ IMITACE BETONU, ORIENTAČNĚ NCS S 2005-Y50R



16)

Popis dle projektu:

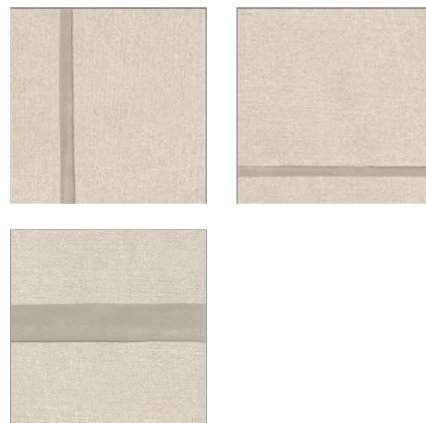
KER. DLAŽBA VE FORMĚ OBKLADU 200x200mm, **VELMI SV. BÉŽOVÁ IMITACE BETONU + NEPRAVIDELNĚ KOMBINOVANÉ SYSTÉMOVÉ DLAŽDICE S DEKORATIVNÍM LESKLÝM PŘÍČNÝM PÁSKEM - POŽADOVANÉ ŘEŠENÍ VIZ. SAMOSTATNÉ OBKLADOVÉ SCHÉMA Č.1**; GLAZOVANÝ STŘEP, MATNÁ + DEKORATIVNÍ PÁSKY LESKLÉ, REKTIFIKOVANÁ, ORIENTAČNÍ ODSŤÍN **NCS S 2005-Y50R**; SPÁR. HMOTA ODSŤÍN **JASMINE**; **BAREVNOSTNÍ STANDARD Č.15+16**; HRANATÉ PLASTOVÉ UKONČOVACÍ/ NÁROŽNÍ LIŠTY V BARVĚ SPÁROVACÍ HMOTY

Druh/ rozměry:

KERAMICKÁ DLAŽBA; 19,8x19,8x1,0cm; GLAZOVANÁ; REKTIFIKOVANÁ

Odstín:

VELMI SV. BÉŽOVÁ IMITACE BETONU, ORIENTAČNĚ NCS S 2005-Y50R



17)

Popis dle projektu:

KER. DLAŽBA VE FORMĚ OBKLADU 600x300mm, **STŘ. ŠEDÁ IMITACE BETONU**, GLAZOVANÝ STŘEP, MATNÁ, REKTIFIKOVANÁ, ORIENTAČNÍ ODSŤÍN **NCS S 5500-N**; SPÁR. HMOTA ODSŤÍN **MANHATTAN**; **BAREVNOSTNÍ STANDARD Č.17**; HRANATÉ PLASTOVÉ UKONČOVACÍ/ NÁROŽNÍ LIŠTY V BARVĚ SPÁROVACÍ HMOTY

Druh/ rozměry:

KERAMICKÁ DLAŽBA; 29,8x59,8x1,0cm; GLAZOVANÁ; REKTIFIKOVANÁ; PROTISKLUZ MIN. R9/A; MIN. PEI 4

Odstín:

STŘ. ŠEDÁ IMITACE BETONU, ORIENTAČNĚ NCS S 5500-N



18)

Popis dle projektu:

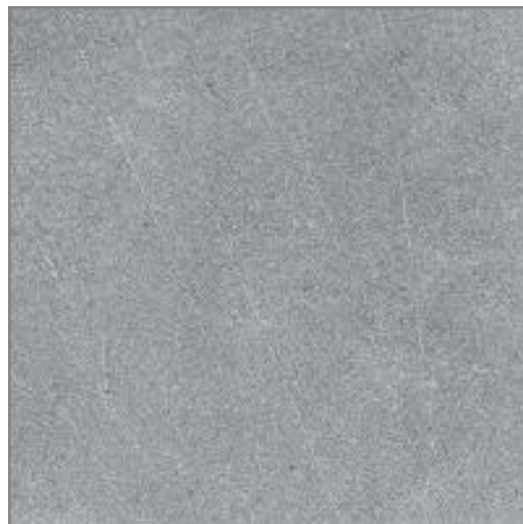
KER. DLAŽBA VE FORMĚ OBKLADU 200x200mm, **STŘ. ŠEDÁ IMITACE BETONU + NEPRAVIDELNĚ KOMBINOVANÉ SYSTÉMOVÉ DLAŽDICE S DEKORATIVNÍM LESKLÝM PŘÍČNÝM PÁSKEM - POŽADOVANÉ ŘEŠENÍ VIZ. SAMOSTATNÉ OBKLADOVÉ SCHÉMA Č.1**; GLAZOVANÝ STŘEP, MATNÁ + DEKORATIVNÍ PÁSKY LESKLÉ, REKTIFIKOVANÁ, ORIENTAČNÍ ODSŤÍN **NCS S 5500-N**; SPÁR. HMOTA ODSŤÍN **MANHATTAN**; **BAREVNOSTNÍ STANDARD Č.18+19**; HRANATÉ PLASTOVÉ UKONČOVACÍ/ NÁROŽNÍ LIŠTY V BARVĚ SPÁROVACÍ HMOTY

Druh/ rozměry:

KERAMICKÁ DLAŽBA; 19,8x19,8x1,0cm; GLAZOVANÁ; REKTIFIKOVANÁ; PROTISKLUZ MIN. R9/A; MIN. PEI 4

Odstín:

STŘ. ŠEDÁ IMITACE BETONU, ORIENTAČNĚ NCS S 5500-N



19)

Popis dle projektu:

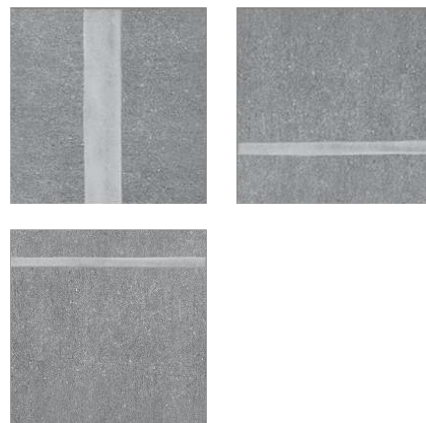
KER. DLAŽBA VE FORMĚ OBKLADU 200x200mm, **STŘ. ŠEDÁ IMITACE BETONU + NEPRAVIDELNĚ KOMBINOVANÉ SYSTÉMOVÉ DLAŽDICE S DEKORATIVNÍM LESKLÝM PŘÍČNÝM PÁSKEM** - **POŽADOVANÉ ŘEŠENÍ VIZ. SAMOSTATNÉ OBKLADOVÉ SCHÉMA Č.1**; GLAZOVANÝ STŘEP, MATNÁ + DEKORATIVNÍ PÁSKY LESKLÉ, REKTIFIKOVANÁ, ORIENTAČNÍ ODTÍN **NCS S 5500-N**; SPÁR. HMOTA ODTÍN **MANHATTAN**; **BAREVNOSTNÍ STANDARD Č.18+19**; **HRANATÉ PLASTOVÉ UKONČOVACÍ/ NÁROŽNÍ LIŠTY V BARVĚ SPÁROVACÍ HMOTY**

Druh/ rozměry:

KERAMICKÁ DLAŽBA; 19,8x19,8x1,0cm; GLAZOVANÁ; REKTIFIKOVANÁ

Odstín:

STŘ. ŠEDÁ IMITACE BETONU, ORIENTAČNĚ NCS S 5500-N



20)

Popis dle projektu:

KER. DLAŽBA VE FORMĚ OBKLADU 600x600mm, **VELMI TM. ŠEDÁ AŽ ČERNÁ IMITACE KAMENE**, SLINUTÝ STŘEP, MATNÁ, REKTIFIKOVANÁ, ORIENTAČNÍ ODTÍN **NCS S 8000-N**; SPÁR. HMOTA ODTÍN **ANTHRACITE**; **BAREVNOSTNÍ STANDARD Č.20**; **HRANATÉ UKONČOVACÍ/ NÁROŽNÍ LIŠTY Z MATNÉHO NEREZU**

Druh/ rozměry:

KERAMICKÁ DLAŽBA; 59,8x59,8x1,0cm; GLAZOVANÁ; REKTIFIKOVANÁ; PROTISKLUZ MIN. R9/A; MIN. PEI 4

Odstín:

VELMI TM. ŠEDÁ AŽ ČERNÁ IM. KAMENE, ORIENTAČNĚ NCS S 8000-N



21)

Popis dle projektu:

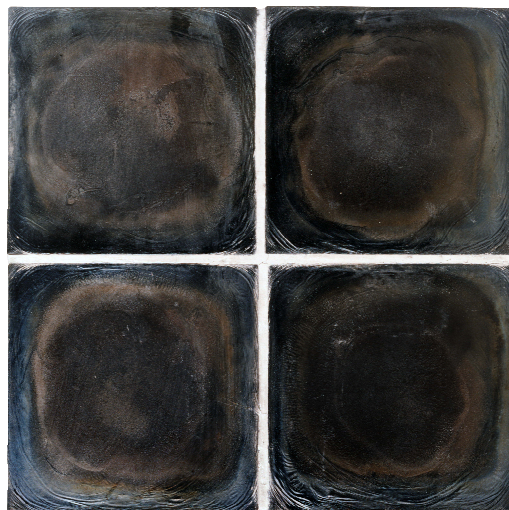
ČEDIČOVÁ DLAŽBA, 200x200mm, ČERNÁ, PROTISKLUZ MIN. R10; SPÁROVÁNÍ V ODTÍNU **MANHATTAN**; **MATERIÁLOVÝ STANDARD Č.21**

Druh/ rozměry:

ČEDIČOVÁ DLAŽBA; 20,0x20,0x2,2cm; PROTISKLUZ MIN. R10

Odstín:

ČERNÝ



22)

Popis dle projektu:

VELKOFOMÁTOVÁ KER. DLAŽBA - PROFILOVANÁ SCHODOVKA 600x300mm (SOUČÁSTÍ PŘÍPADNÁ HLOUBKOVÁ KOREKCE), **PRVNÍ A POSLEDNÍ STUPNICE V RAMENI**, REKTIFIKOVANÁ, PROTISKLUZ MIN. R9/ HRANA DLE NORMY, VELMI TMAVĚ ŠEDÁ IMITACE KAMENE, PŘIBL. ODSÍN **NCS S 7000-N**; SPÁROVÁNÍ V ODSÍNU **MANHATTAN**; **MATERIÁLOVÝ STANDARD Č.22**; PODSTUPNICE TOTOŽNÁ JAKO U STANDARU Č.24

Druh/ rozměry:

KERAMICKÁ DLAŽBA; 39,8x59,8x1,0cm; SLINUTÁ; REKTIFIKOVANÁ; PROTISKLUZ MIN. R9/ HRANA DLE NORMY

Odstín:

VELMI TM. ŠEDÁ IMITACE KAMENE, ORIENTAČNĚ NCS S 7000-N



23)

Popis dle projektu:

KER. DLAŽBA VE FORMĚ OBKLADU 600x300mm, **VELMI SV. BÉŽOVÁ IMITACE BETONU**, GLAZOVANÝ STŘEP, MATNÁ, REKTIFIKOVANÁ, ORIENTAČNÍ ODSÍN **NCS S 2005-Y50R**; SPÁR. HMOTA ODSÍN **JASMINE**; **BAREVNOSTNÍ STANDARD Č.23**; **HRANATÉ PLASTOVÉ UKONČOVACÍ/ NÁROŽNÍ LIŠTY V BARVĚ SPÁROVACÍ HMOTY**

Druh/ rozměry:

KERAMICKÁ DLAŽBA; 29,8x59,8x1,0cm; GLAZOVANÁ; REKTIFIKOVANÁ; PROTISKLUZ MIN. R9/A; MIN. PEI 5

Odstín:

VELMI SV. BÉŽOVÁ IMITACE BETONU, ORIENTAČNĚ NCS S 2005-Y50R



24)

Popis dle projektu:

VELKOFOMÁTOVÁ KER. DLAŽBA - PROFILOVANÁ SCHODOVKA 600x300mm (SOUČÁSTÍ PŘÍPADNÁ HLOUBKOVÁ KOREKCE), **BEŽNÉ STUPNICE**, REKTIFIKOVANÁ, MIN. PEI 5, PROTISKLUZ MIN. R9/ HRANA DLE NORMY, SVĚTLE ŠEDÁ IMITACE KAMENE, PŘIBL. ODSÍN **NCS S 3502-Y**; SPÁROVÁNÍ V ODSÍNU **MANHATTAN**; **MATERIÁLOVÝ STANDARD Č.24**; PODSTUPNICE HLADKÝ FORMÁT STEJNÉ SÉRIE/ TOTOŽNÉ BARVY

Druh/ rozměry:

KERAMICKÁ DLAŽBA; 39,8x59,8x1,0cm; SLINUTÁ; REKTIFIKOVANÁ; PROTISKLUZ MIN. R9/ HRANA DLE NORMY

Odstín:

SV. ŠEDÁ IMITACE KAMENE, ORIENTAČNĚ NCS S 3502-Y

